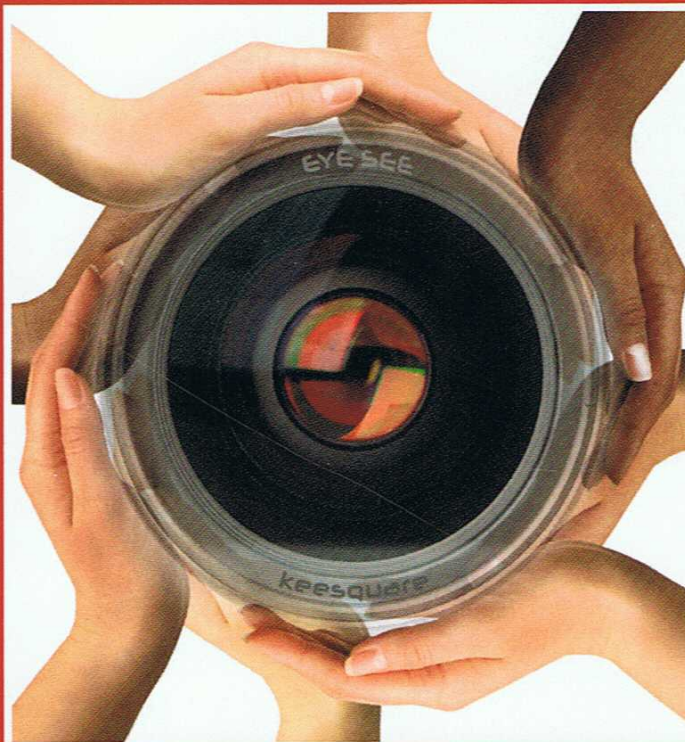


spin off[®]
POLITECNICO DI MILANO

keep² square
srl

intelligent sensing
for safety and security

EYE SEE



L'occhio elettronico
per "capire" il tuo cliente

EYE SEE (per gli addetti ai lavori "SEKS204") è l'innovativo occhio elettronico rispettoso delle norme sulla **PRIVACY*** in grado di caratterizzare i volti, utile per elaborare strategie di marketing e campagne pubblicitarie "su misura"



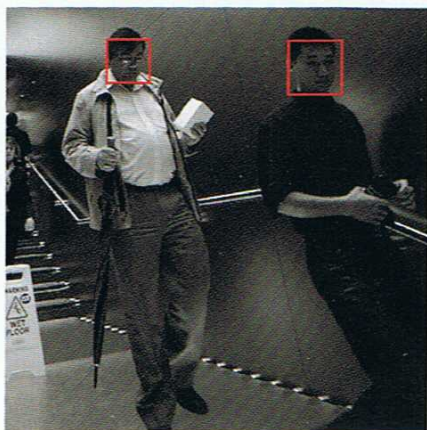
Frutto di una tecnologia proprietaria tutta italiana, **EYE SEE** è il **primo** sistema di "**profilazione**" dei volti progettato e realizzato dallo Spin Off del Politecnico di Milano KEE SQUARE in collaborazione con SELEA (società di ricerca e sviluppo di sistemi avanzati di videosorveglianza).

EYE SEE è in grado di effettuare:
il conteggio delle persone
di misurare:

il tempo di attenzione

e identificare:

il sesso, l'età e l'etnia dei volti delle persone che osservano in una certa direzione attratti dai messaggi pubblicitari, dai prodotti esposti nelle vetrine, in accesso in un centro commerciale/ negozio, in passaggio su una scala mobile, in attesa su una banchina della metropolitana, in coda in attesa di essere serviti ...ovunque.




kee² square srl
intelligent sensing
for safety and security

EYE SEE è l'unico strumento di rilevazione dei volti umani rispettoso delle norme sulla **PRIVACY***, infatti, grazie a un sofisticato mix hardware-software consente di elaborare i dati "a bordo camera", senza l'ausilio di un computer e senza dover trasmettere e registrare informazioni sensibili (immagini o dati biometrici), ovvero senza lasciare alcuna traccia dei volti analizzati.

EYE SEE è quindi lo strumento indispensabile anche nel mercato del **Digital Signage**.

EYE SEE permette di attivare **campagne di comunicazione mirate** al consumatore che, osservando uno dei tanti monitor sempre più presenti nel mondo che ci circonda (centri commerciali, negozi, metropolitane, aeroporti etc.), riceverà messaggi pubblicitari adatti al suo profilo personale, modificate.



Inoltre grazie ad **EYE SEE** sarà possibile:

- sapere quante persone entrano nel punto vendita
- registrare in quali ore c'è un maggior afflusso di clienti e di quale tipologia
- capire se alcune zone del proprio centro commerciale rischiano il sovraffollamento
- scoprire se un prodotto in promozione ha attirato l'attenzione degli utenti
- testare situazioni di reale "consumo" (store test) verificando gli atteggiamenti del consumatore/cliente



EYE SEE
l'occhio elettronico per "capire" il tuo cliente

* Nella confezione viene inclusa una documentazione redatta da un professionista che conferma il rispetto delle norme del D.L. 196 del 30 giugno 2003 "Codice in materia di protezione dei dati personali"

CARATTERISTICHE TECNICHE

Video Analysis

Profilazione dei volti in RAW direttamente su immagine sensore:

- età
- sesso
- etnica
- tempi di attenzione
- conteggio persone

ATTENZIONE: Angolo di orientazione del volto (rispetto all'asse ottico della telecamera), oltre il quale non viene effettuata la profilazione, $\alpha > \pm 30^\circ$

Area minima del volto, sotto la quale non viene effettuata la profilazione, $\Delta = 40 \times 40$ pixel

Sensore

Progressive professional CMOS sensor

Optical Format: 1/4" color CMOS (4:3)

Resolution: 640 (h) x 480 (v)

Pixel size: 5.6x5.6 micron

Responsivity: 1.9 V/Lux sec (550nm)

Color resolution = 10 bit

Signal Noise ratio < 45 dB

Dynamic Range > 60dB

Shutter: electronic rolling shutter (ERS)

Superior low-light performance

Sharpening

Auto exposure

Auto white balance and black compensation

Auto Flicker avoidance

Auto Color saturation

Auto black light compensation

Auto defect identification and correction

Ottica

Ottica: intercambiabile

Attacco: CS

Lente: 4 mm - F 1.2

Audio

Input sensibility: 0 to 48dB (inside microphone)

microfono esterno da utilizzare : a condensatore

Output quality: High (G711) - Low (G723)

Occupazione di banda:

- 64 Kbit- alta qualità
- 6,4 Kbit- bassa qualità

Output Power: 250 mWatt max

Attacco input e output: Jack 3,5 mm mono

Immagine

Compressione: H264, MPEG4 or M-JPEG nei formati

Formati selezionabili: 640x480 (VGA); 320x240 (QVGA); 240x120 (QQVGA);

Frame rate in Mpeg4: 20Fps min- 25 Fps max in VGA;

Criptazione: dinamica

Networking

Interfaccia di rete:10/100 Mbit Ethernet

Banda occupata: da 20 Kbit a 2.5 Mbit (Mpeg4)

Protocolli supportati: TCP/IP , UDP, HTTP, SMTP, SNMP, RTP, RTSP, FTP, PPP

Interfacce

Porte: RJ45 (Ethernet-LAN)

RJ 11 (RS232/485 PTZ serial interface)

n.1 Slot CF Card (su EVO560C)

Ingressi

n.1 ext. microphone

n.2 digital input

Uscite

n.1 Audio out

n.1 digital output

Alimentazione

Alimentazione primaria: 24 Vdc

Tolleranza: da 10 a 24 Vdc - assorbimento max 1A

Power Over Ethernet: standard POE 802.3af

Assorbimento: 6 Watt

Normative

CE, EN50082-1, EN55022, EN60950, CEI-52-21

Fisiche

Colore: Black – Soft-touch

Temp.di funzionamento: da 0°C a +50°C

Umidità ambiente: 70% max

Dimensioni (LxPxH): 85x140x71 mm

Peso: 400 gr telecamera/ 1.2 Kg confezione

Umidità ambiente: 70% max

Accessori di serie

Alimentatore 24 Vdc – 1A

Staffa per fissaggio a muro

Ottica verifocale

CD ROM



Kee Square Srl – Spin Off del Politecnico di Milano

Sede legale Viale Vittorio Veneto 2/A - 20124 Milano

Sede operativa Via Donatello 11 - 20131 Milano

C.F e P.IVA 05832070964

tel +39 0236533368 - fax +39 0236533329

www.keesquare.com | info@keesquare.com